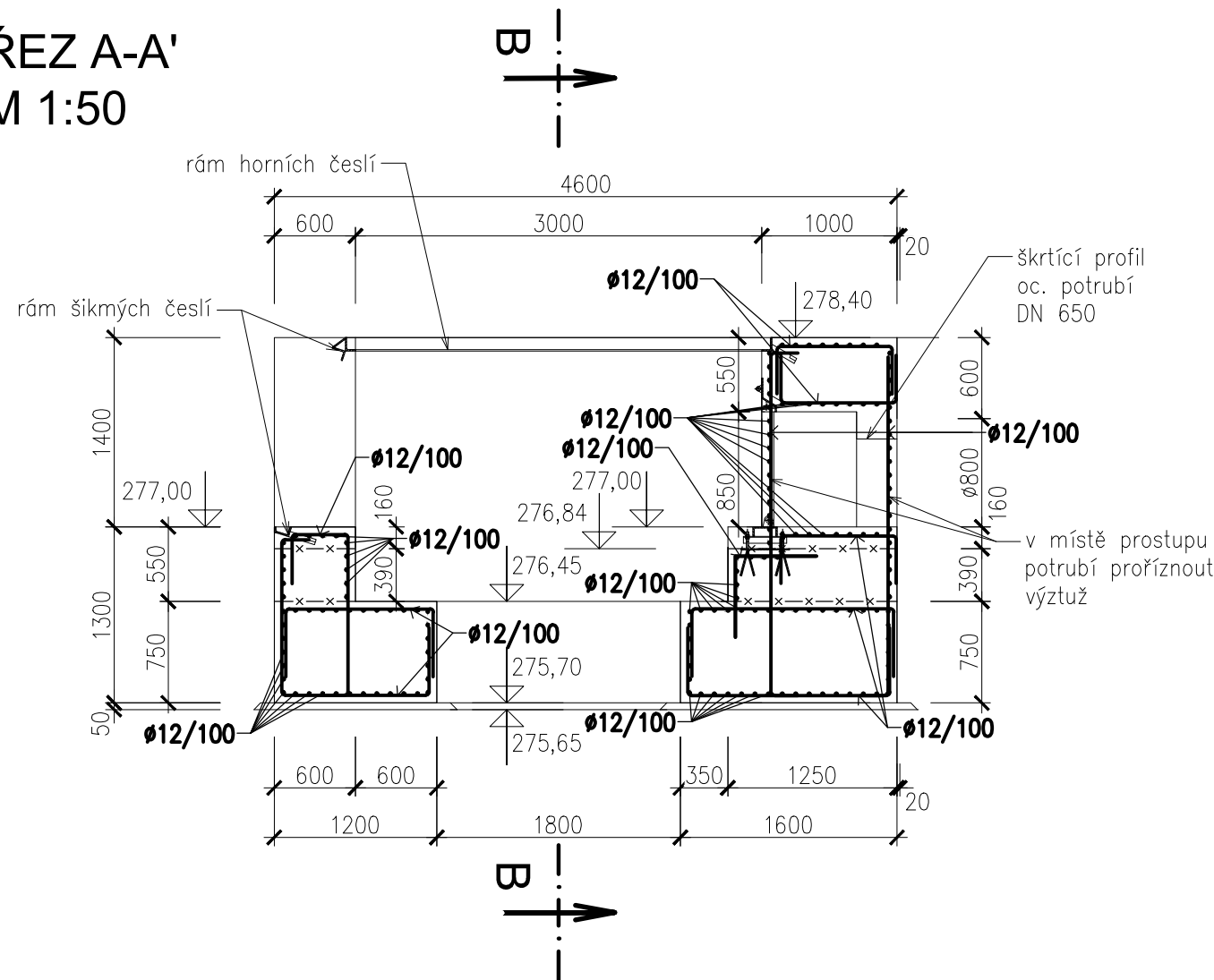


ŘEZ A-A'
M 1:50



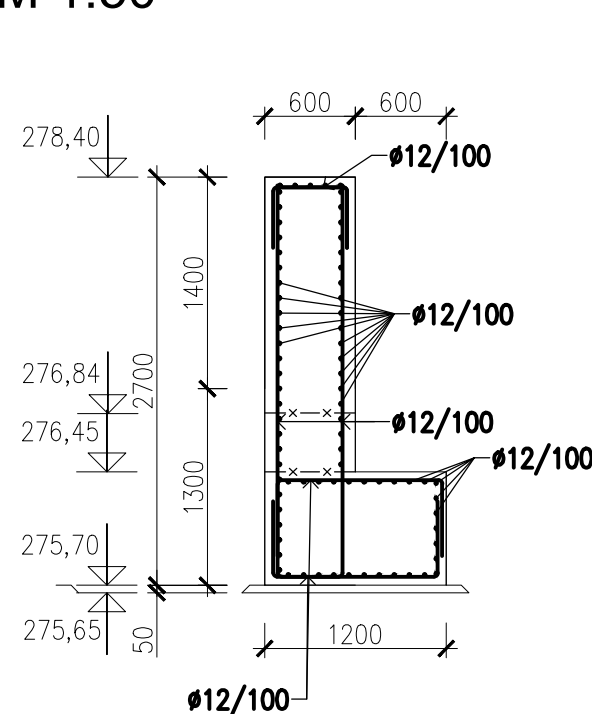
Poz.	Profil	Délka	Kusů	Profil (m)		
č.	(mm)	(mm)	(ks)	8	10	12
1	12	2560	128	-	-	327.68
2	12	2900	202	-	-	585.8
3	12	2750	80	-	-	220
4	12	2100	110	-	-	231
5	12	2900	10	-	-	29
6	12	2150	10	-	-	21.5
7	12	2450	24	-	-	58.8
8	12	1200	12	-	-	14.4
9	12	1550	32	-	-	49.6
10	12	1270	50	-	-	63.5
11	12	1150	80	-	-	92
12	12	2900	107	-	-	310.3
13	12	5900	34	-	-	200.6
14	12	2400	66	-	-	158.4
15	12	4500	184	-	-	828
16	10	2300	8	-	18.4	-
17	8	850	46	39.1	-	-
Celková délka (m)				39.10	18.40	3190.58
7% konstrukční výztuž				2.74	1.29	223.34
Celková délka skonstr. výztuží (m)				41.84	19.69	3413.92
Hmotnost 1 bm (kg)				0.395	0.617	0.888
Hmotnost celkem (kg)				16.53	12.15	3031.56
Celková hmotnost (kg)				3060		

BETON C30/37-XC4(CZ)-XF3-XA2
PODKLADNÍ BETON C12/15-X0, tl. 50MM
BETONÁŘSKÁ OCEL B 500B
MINIMÁLNÍ KRYTÍ VÝZTUŽE 50MM

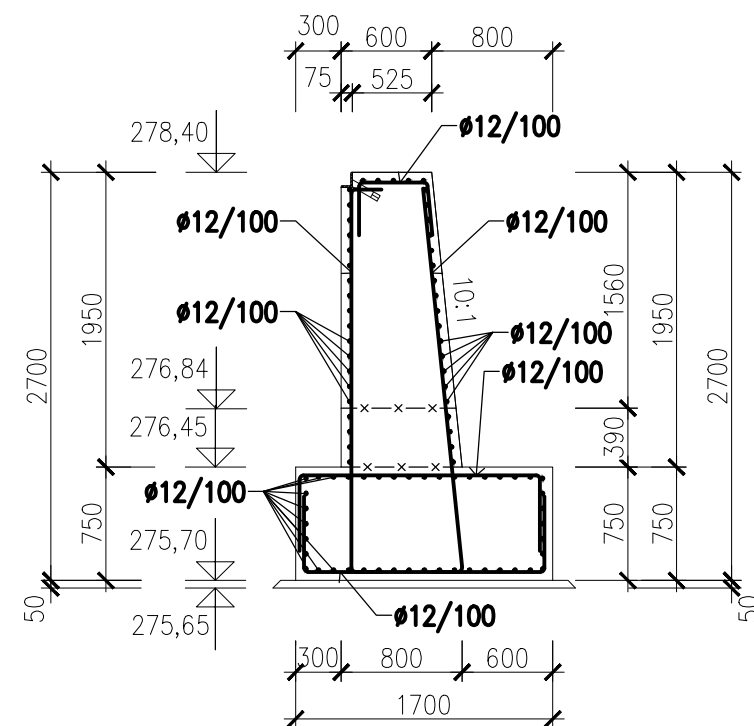
POZNÁMKA:
Zabetonované zámečnické prvky viz přílohy D.1.3.5
Tato dokumentace nenahrazuje dílenskou dokumentaci (výkresy výztuže).
Dílenskou dokumentaci bude zajišťovat dodavatel stavby.

Výškový systém Balt p.v.		Souřadný systém S-JTSK	
6			
5			
4			
3			
2			
1			
REVIZE	POPIS	DATUM	SCHVÁLIL

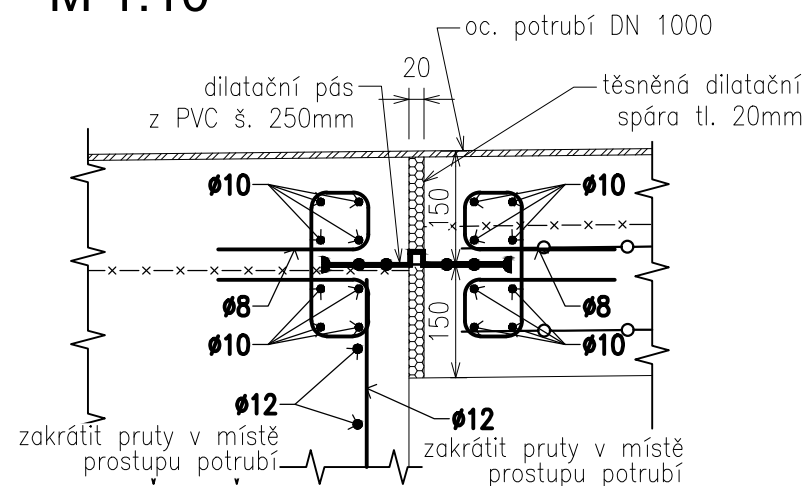
ŘEZ A1-A1'
M 1:50




ŘEZ B-B'
M 1:50



DETAIL DILATACE
M 1:10



Sweco Hydroprojekt a.s. Ústředí Praha Táborská 31, 140 16 Praha 4; praha@sweco.cz; www.sweco.cz				SWECO 	
VYPRACOVAL	Metelka, DiS.	HIP	Ing. Brožová	T. KONTROLA	Ing. Veselý
PROJEKTANT	Ing. Brožová	ŘEDITEL DIVIZE	Ing. Matějček	DATUM	12/2018
OBJEDNATEL	Povodí Labe, státní podnik			OKRES	Trutnov
AKCE: <div>SN Žireč</div>				ČÍSLO ZAKÁZKY	11-6229-0103
				STUPĚŇ	DPS
				FORMÁT	2 A4
				MĚŘÍTKO	1:50, 1:10
				ARCHIVNÍ ČÍSLO	018186/18/1
ČÁST STAVBY	SO 03.1 Spodní výpust			SO/PS	SO 03
PŘÍLOHA: Vtokový objekt - schéma vyztužení				ČÍSLO PŘÍLOHY	D.1.3.4.1
					f 1

Tato dokumentace včetně všech příloh (s výjimkou dat poskytnutých objednatелеm) je duševním vlastnictvím akciové společnosti Sweco Hydroprojekt a.s. Objednatel této dokumentace je oprávněn ji využít k účelům vyplývajícím z uzavřené smlouvy bez jakéhokoli omezení. Jiné osoby (jak fyzické, tak právnické) nejsou bez předchozího výslovného souhlasu objednatele oprávněny tuto dokumentaci ani její části používat, kopírovat (ani jiným způsobem rozmnožovat) nebo zpřístupnit dalším osobám.

Poznámka: Podpisy zpracovatelů jsou připojeny pouze k výtisku číslo 01 nebo originálu přílohy (matrici).